

さくらようちえん

# 園だより

H29.1.30

NO. 13



雪がうつつら残る園庭で乾布まつ(ひよこ組)



## 立春・・・春の息吹感じながら成長の2月に...♪

大雪情報が日本各地から届きますが、登米市は今のところ雪の便りどころか、冬の寒ささえもやわらいできているように感じます。大人はいいのですが、子供たちには雪遊びを楽しませたいと思いますので、適度な積雪を望みます。

さくら組は、就学に向けての小学校訪問に行ってきました。1年生から6年生までの授業風景も見せていただきましたので、期待が一層高まったことと思います。年中・年長組は発表会の練習も仕上げの時期となってきました。年少組も練習が始まりましたので、園内には園児ひとりひとりのやる気が満ち溢れ活気あふれる毎日が続いています。子供たちに伝えたい日本の伝統的な文化を演目に取り入れ、祖父母の皆さんにも楽しんでいただけるように準備や練習を進めております。どの学年の園児もお家の皆様の前で発表することを心から楽しみにしているようです。どうぞ発表会には、ご家族皆様でお出で下さい。



ミニマラソン



さくらんぼ組のボール遊び



諏訪公園で遊ぶひよこ組とさくら組



発表会の練習



### 第46号 ひまわり文集(父母の会発行)の編集作業について

園から発信したおたより類を綴じ込むようにして、園の1年間の記録としても残せるようにしました。更に、幼稚園生活で特に印象的なことがありましたら、「ひまわり文集原稿」と書き添えていただいで、園のほうにお届けいただければ幸いです。400字~600字程度。ご協力をよろしくお願い致します。(文集に関するお問合せは 主任の山崎まゆみ先生まで)



## 【2月の保育目標】

- ◎園児一人一人の成長を確認し、集団生活の仕上げをする。
- ◎1年間の活動のまとめとなる発表会で達成する喜びを感じる。
- ◎寒暖の変化に応じた衣服の調節を働きかける。
- ◎寒さに負けず、体力作りに取り組む。

### 【年長組】

- ※就学に向けての期待感を持ちながら幼稚園生活を締めくくる。
- ※季節の変化に気づき、春に向かう喜びを心と体で感じる。



陽だまりのテラスで  
ごっこ遊びを楽しむ年中組

### 【年中組】

- ※グループ活動（リズム、文字遊び、運動遊び）を行う中で、チャレンジ意欲を高めていく。
- ※異年齢交流を通して、年上や年下の子供たちとの関わりを楽しみ、

進級への期待を高める。

### 【ひよこ組】

- ※手洗い・うがいを進んで行い、風邪の予防に努める。
- ※発表会の練習を通して表現し発表する楽しさを味わう

### 【さくらんぼ組】

- ※発表会の練習を通して表現することを楽しむ。
- ※身の回りの事を自分でしようとし、できる喜びを味わう。




ひよこ組の  
タイヤ跳び



お正月あそび  
諏訪公園でたこあげ

## <2月の行事予定>

3日(金)	節分豆まき会 *ホールで楽しくにぎやかにいきます。
11日(土)	さくら組 発表会 中田改善センター 9:30開会
12日(日)	年中組 発表会 中田改善センター 9:45開会
13日(月)	発表会の全園児代替休園日 わかばコースあり
25日(土)	年少組 発表会 中田改善センター *案内配布します
	3/2(木) さくら組 ひなまつり幼老交流お茶っこの会 宝江ふれあいセンターで行います。祖父母対象です。今後くわしい案内が出ます。
	3/3(金) 園内ひなまつり会 幼老交流館



## お知らせ



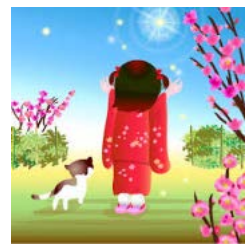
- ベルマーク最終集計 ご家庭で集められた分を2月10日まで園児を通して園に届けて下さい。父母の会で集計作業を行います。
- 私立幼稚園就園奨励費について 3月上旬振込予定です。メールでお知らせします。
- 平成29年度新入園児及び進級園児 認定こども園説明会  
3月4日(土) 10:00~11:30 進級園児(1・2号) 3月11日(土) 10:00~11:30 新入園児  
2月早々、認可保育所及び認定こども園2号・3号こども入園通知書が送付されます。1号認定の利用者負担金も2月中に決定され、わかばコース(延長・一時預かり等)の料金もお知らせできると思います。くわしい内容は、保護者宛にご案内いたしますので、宜しく願いいたします。

### ♪ 今月の歌

## 春よこい

作詞:相馬 御風 作曲:弘田龍太郎

はるよ こい はやく こい あるきはじめた みいちゃん  
あかい はなのおのじょよはいて おんもへでたいと まっている  
はるよ こい はやく こい おうちのまえの もものきの



つほみも みんなふくらんではよさきたいとまっている