

保育園見学会のご案内

次年度から保育園入園をお考えの皆さん、園の様子を見学にいらっしゃいませんか。園舎や園庭などの保育園の環境や、園児の活動の様子などをご覧になりたい方は、是非この機会にご参加ください。お待ちしております♪

- ・来園は、お子様と保護者様2名までとし、各回3組程度とさせていただきます。事前にお電話にてお申し込みください。
- ・体調の悪い方はご遠慮ください。
- ・マスクを着用して下さい。受付で検温と手指消毒のご協力をお願いします。
- ・感染症の状況で、中止・変更になる場合があります。その際はHPでお知らせします。

日時

令和4年9月14日(水)
15日(木)
16日(金)

午前10時から

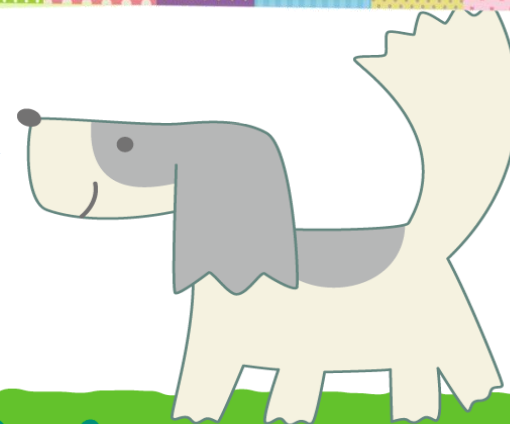
場所(受付)

みどりご園内施設
幼老交流館

16日(金)は、毎月第3金曜日に定期開催している「あかちゃんステーション」があります。

そちらも参加してみたいという方は、一緒にお申し込み下さい。園見学と併せてご利用いただけます。詳細については、「赤ちゃんステーション」のお知らせをご覧ください。

まってる
わん♡



お問い合わせ・お申し込みは・・・

TEL 0220-34-6677

認可保育所みどりご園 担当 山崎までご連絡ください

